



ادارة العقارات



القنوات The Avenues

Palace

China Bazaar

Palace



## أدارة أوقاف صالح عبد العزيز الراجحي

الأدارة العامة الرياض

هاتف: 00966114193800

فاكس: 00966114193900

ص.ب: 581 الرياض 11421 المملكة العربية السعودية

## Sale Abdulaziz Al Rajhi Endowment Management

Head Office Riyadh

Tel: 00966114193800

Fax: 00966114193900

P.O.Box 581, Riyadh 11401, Kingdom of Saudi Arabia



كلمة الأمين العام  
سعادة الأستاذ عبد السلام بن صالح الراجحي

بسم الله الرحمن الرحيم.  
الحمد لله وحدة الصلاة والسلام على من لا نبي بعده

لما استشعر الوالد الشيخ صالح بن عبد العزيز الراجحي «رحمه الله» الظاهكية البالغة للأوقاف الخيرية وما كانت تقدمه للأمة عبر عصورها المختلفة اتجه رحمه الله إلى وقف عقارات ومزارع جعل عوائدها في مصاريف خيرية متنوعة، ولقد كان مستشرقاً المستقبل لهذا الوقف الذي أنشأه متطوعاً إلى أن يكون في فبادر في عام 1417 هـ الموافق لعام 1996 م إلى تأسيس إدارة مستقلة للوقف راسماً أبرز معالمها وواضحاً طريقة عملية إضافة إلى حرصه على إثبات وقفة الوثائق الشرعية التي امتازت بالوضوح وجودة الصياغة حتى أصبحت أساساً لكثير من الأوقاف التي جاءت بعده لتجار اقتادوا بالشيخ رحمه الله وستروا مساره ومما عني به في أول مراحل هيكلية الأقسام تلك، الأرادة للوصول إلى تحقيق رؤية الموقف رحمه الله العمل على إدارة العقارات تكون مهمتها متابعة الأصول العقارية التابعة لإدارة الأوقاف من تأجير وتطوير واستثمار وصيانة بفضل من الله تعالى، أصبحت إدارة العقارات من أبرز الإدارات المماثلة في السوق العقاري السعودي، وليس لضخامة أصولها وموقعها المميز فحسب، بل للاحترافية العالية في إدارتها من الكوادر المؤهلة، حيث تسير الأعمال وفق ضوابط مهنية عالية ومعايير دقيقة، سواء ما يتعلق بإدارة المجمعات العقارية والمداغظة عليها وتوفير متطلبات السلامة فيها، أو ما يتعلق بلعامل مع المطوريين والمستثمرين والمستأجرين، وما يلزم ذلك من استحداث وتطوير للبرامج الجاسوبية المتعلقة بأعمال الإدارة.

إضافة إلى استحضار العاملين بتلك الإدار في عملهم التجاري المعاني والأخلاق التي عرف بها الوالد الشيخ صالح بن عبد العزيز الراجحي رحمه الله في تعامله مع الناس من الرفق والتسامح وفقاً لما ثبت على النبي صلى الله عليه وسلم في قوله: (رحم الله رجلاً سمحاً إذا باع وإذا اشترى وإذا اقتضى)، وستقف أيها القارئ الكريم في هذا التقرير على جوانب متعددة من أعمال إدارة العقارات وعلى جوانب مهمة عن الوالد الشيخ صالح بن عبد العزيز الراجحي رحمه الله، تتعلق بمسارعه للبذل والعطاء، وحب الخير للناس حين تعلم أن كل هذه الأصول العقارية ريعها في الأعمال الخيرية داخل المملكة العربية السعودية وخارجها، فيما يخدم الإسلام وينفع المسلمين أسأل الله سبحانه وتعالى التوفيق والسدد وأن يتقبل من الوالد صالح بن عبد العزيز الراجحي رحمه الله، وأن يجعل في موازين حسناته.



« أمنت أن الموت لا ينهي الحياة، فتزودوا بالباقيات الصالحات »

الموقف - الشيخ / صالح الراجحي  
رحمة الله وأسكنه فسيح جناته

---

نحن

مكانك الأمثل للاستثمار في العقارات وزيادة  
المؤسسات الوقفية محلياً وعالمياً.

وراء كل نجاح قصة كفاح

لربما تتساءل إذن, من نحن؟

---

## نطمح لأن

نضعف الأرباح وقيادة مضمار المنافسة.

نوفر خدمات متكاملة ومتميزة بجودة عالية جداً لعملائنا.

نستخدم أحدث الطرق وأكثرها تنوعاً للحصول على الاستحقاقات المالية في وقت استحقاقها.

نطور المنهجية العقارية وإضفاء رؤية جديدة لكامل العمليات العقارية من خلال دراسات تخصصية.

مواكبة تطور آليات الموارد البشرية والأنظمة الإدارية ونظم المعلومات.

نترك بصمة خلاقة في عالم العقارات وخدمة الإنسانية.

## إننا نوؤمن

بأننا قادرون على إيصالك لأبعد مما تمتدح,  
من خلال فريقنا المتميز عالي الجودة  
وأفكارنا الابتكارية.

## إِذَا مَنْ نَحْنُ؟

فلندع إنجازاتنا تتحدث عنا..

## ما نَقْدِّمه

خدمة العملاء



الأمن والسلامة



التشغيل والصيانة





أعمالنا





## العلياء أفينو

مبنى مكون من خمسة طوابق،  
يوجد منها طابقين سفليين  
مخصصين لمواقف السيارات،  
بالإضافة للمواقف الخارجية

المساحة: 45,000 م<sup>2</sup>



## الموقع:

يقع في الرياض في حي الورود بمنطقة تقاطع طريق الملك فهد مع طريق العروبة وتحيط ببقية جهاته شوارع جانبية، وحقق له أن تطلق عليه «كل الجهات اوصل للإيه»، ولك أن تتخيل إطلاله الجميلة التي اكتسبها من وجوده في أفضل المواقع بالمنطقة التجارية المركزية المشهورة والغنية بالمعالم الحديثة المتخصصة في الأعمال التجارية والإدارية والخدمية، وكيف ترمي قيمة موقعه وقد تتمتع بإضافة مميزة حضارية هي خدمة قطار النقل العام



## الخدمات:

- إدارة مباشرة بمقر المجمع
- التشغيل والصيانة
- أمن وسلامة على مدار 24 ساعة مزود بنظام مراقبي تقني
- نظافة عامة
- مجهز بـ 8 مصاعد و 2 سلالم متحركة
- نظام إنذار وإطفاء الحريق
- تكييف مركزي
- مواقف سيارات خاصة وعامة
- دورات مياه عامة مخصصة للرجال والنساء



مواقف  
1200



معارض  
119



مكاتب  
110



## النشاط:

### تجاري:

يتكون من ثلاثة طوابق تحوي مجموعة من المعارض التجارية المتخصصة في الملابس والمستلزمات الرجالية ومساحة رياضية ترفيهية للعبة «البولنغ» وأكبر مقهى خياطة في العالم حسب موسوعة جينيس للأرقام القياسية.

### مكتبي:

تخصيص الطابق الرابع والخامس لمكاتب إدارية مختلفة في المساحات يشغلها أسماء مميزة في الأعمال.





## العلياء مول

مبنى يضم مجموعة كبيرة من المعارض التجارية في طابق واحد، تحيط به مواقف خارجية

المساحة: 45,000 م<sup>2</sup>



## النشاط:

### تجاري:

سوق تجاري يحتوي على مجموعة من المعارض. تشغلها أسماء كبيرة مشهورة في تجارة الملابس والمستلزمات والكماليات.

## الموقع:

يقع في الرياض في حي الورود بمنطقة تقاطع طريق اعلياء مع طريق العروبة وتحيط ببقية جهاته شوارع جانبية، وبما أن موقعه يتمركز بأفضل المواقع بالمنطقة التجارية المركزية الغنية بالمعالم المعمارية الحديثة النخسة في الأعمال التجارية والإدارية والخدمية، ولطبيعة نشاطه، فهو يتميز بتوسط منطقة تعد من أكبر المناطق التي تنشط بتجارة المنتجات ذات الاستخدام الشخصي والسلع الكمالية الاسنهلالية لتلبي رغبات وتطلعات المستهلكين، كل ذلك في محيط بيئة ذات كثافة سكانية مرتفعة وذات تنوع في هويتها الثقافية ومن أهم سماتها القدرة الشرائية العالية، زد على ذلك ميزة خدمة قطار النقل العام.



مواقف  
700



معارض  
308

## الخدمات:

- إدارة مباشرة داخل مقر المجمع.
- التشغيل والصيانة.
- الحفاظ على الأمن والسلامة على مدار اليوم باستخدام نظام مراقبة تقني متطور.
- النظافة العامة.
- نظام الإطفاء والإنذار عن الحرائق.
- تكييف مركزي.
- مواقف سيارات عامة وخاصة.
- دورات مياه عامة مخصصة للرجال

## مجمع الرحمانية التجاري السكني

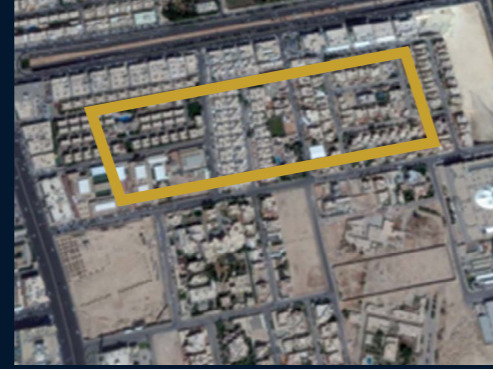
يتألف المجمع من مجموعة مباني تضم معارض تجارية تحيط بها مواقف جانبية ومجمع سكني خاص مغلق ومجموعة مساكن مستقلة.

المساحة: 70,000 م<sup>2</sup>



## الموقع:

يقع في الرياض في حي الرحمانية بالمنطقة الجنوبية الشرقية لتقاطع طريق الملك عبدالله مع طريق التخصصي، فأقل ما يوصف به الموقع الراقي في المنطقة، فأهم الطرق تؤدي إلى المجمع وتحيط به من باق الجهات شوارع جانبية مما أضاف له سهولة الوصول وسلاسة المرور.



## الخدمات:

- إدارة مباشرة داخل مقر المجمع.
- التشغيل والصيانة.
- الحفاظ على الأمن والسلامة على مدار اليوم باستخدام نظام مراقبة تقني متطور.
- نظام إنذار وإطفاء الحريق.
- مواقف سيارات



مواقف  
1000



معارض  
96



مكاتب  
18



فلل  
184



شقق  
139

## النشاط: يتألف من ثلاثة أنشطة

### تجاري:

مجموعة معارض تجارية مطاة على طريق الملك عبدالله تشغلها أسماء مشهورة في تقديم ضيافة المكولات والمشروبات الشرقية والعربية والغربية.

### مكتبي:

مكاتب إدارية مطاة على طريق الملك عبدالله مختلفة في المساحات يشغلها أسماء معيزة في مجال إدارة الأعمال.

### سكني:

يتكون هذا النشاط من ثلاثة أجزاء، الجزء الأول عبارة عن مجمع سكني خاص مغلق يضم مجموعة فلل ومساح ونادير رياضي وصلات ضيافة وحدائق ومواقف سيارات، والجزء الثاني يتكون من فلل مستقلة، والجزء الثالث عبارة عن شقق سكنية.





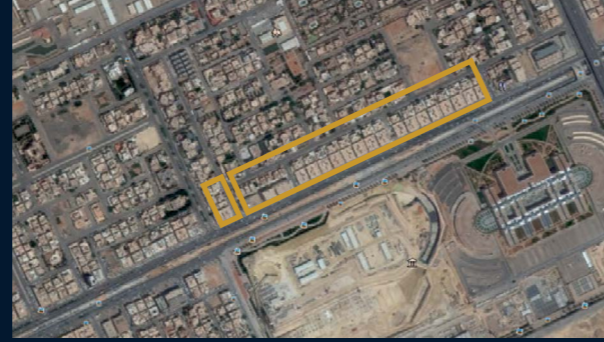
## مجمع المراسلات التجاري السكني

عبارة عن سلسلة مباني مستقلة متجاورة

المساحة: 40,000 م<sup>2</sup>

## الموقع:

يقع في الرياض في حي الورود المراسلات يحده من جهة الجنوب بطول يزيد عن 600م طريق الملك عبد الله الذي يشهد حركة تجارية متصاعدة ونقلة نوعية في خدمة المواصلات العامة، وتحيط به من باقي الجهات شوارع جانبية مما أعطاه ميزة سهولة الوصول إليه من كل الجهات وسلاسة الحركة المرورية، وعلى مقربة من المنشآت الحكومية والتجارية والتعليمية والخدمية.



## النشاط:

### تجاري:

واجهمة المجمع المطلقة على طريق الملك عبد الله عبارة عن سلسلة معارض تجارية تستغلها أسماء تجارية مميزة في تجارة الأثاث والمفروشات.

### سكني:

تخصيص الطابق الرابع والخامس لمكاتب إدارية مختلفة في المساحات يشغلها أسماء مميزة في الأعمال.

## الخدمات:

- إدارة مباشرة بمقر المجمع
- التشغيل والصيانة
- نظام إنذار وإطفاء الحريق
- مواقف سيارات



مواقف  
500



معارض  
109



وحدات سكنية  
مستقلة 68



شقق  
110





## مجمع الصالحية التجاري السكني «الرياض»

مبنى مكون من تسعة طوابق  
بالإضافة إلى طابقين سفليين  
لمواقف السيارات والمسندعات،  
كما تخدم المبنى سبع بوابات  
رئيسية.

المساحة: 10,000 م<sup>2</sup>



## الموقع:

يقع في الرياض في حي الوشام بمحاذاة طريق الملك فهد وتحيط ببقية جهاته شوارع جانبية، وأبرز ما يميز موقعه أنه يحظى بإطلالة فريدة تفوح بعبق الماضي على أهم المعالم التاريخية لمدينة الرياض، بالإضافة إلى الميزة العادية التي تنبع من وجوده في منطقة استراتيجية وحيوية تعتبر محورا لمدينة الرياض لتوسطه وقربه من مقار منشآت المال والأعمال التجارية والوزارات والمديريات الحكومية السيادية والخدمية والجهات الصحية التعليمية.



## النشاط:

يتألف من ثلاثة أنشطة

### تجاري:

يعد أول وأشهر وأكبر الأسواق المغلقة المتخصصة في تجارة وحيانة الحاسبات والاتصالات، يحوي بداخله جميع العلامات التجارية المشهورة كما أنه الأنسب لتسوق عائلي.

### مكتبي:

ثمانية أدوار مطلة على طريق الملك فهد مخصصة لمكاتب إدارية بمساحات مختلفة تبدأ من 85 م<sup>2</sup>، تتميز بالمرونة تخدمها مواقف سيارات خاصة.

### سكني:

شقق عائلية موزعة في ثمانية أدوار بالمساحات مختلفة، تتميز بمداخل مستقلة، ومواقف خاصة يشغلها نخبة من الأطباء والمهندسين والمدراء بجوارها مسجد جامع.



## الخدمات:

- إدارة مباشرة داخل مقر المجمع.
- التشغيل والحيانة.
- أمن وسلامة على مدار 24 ساعة مزود بنظام مراقبة تقني
- نظافة عامة على مدار 16 ساعة
- مجهز ب 12 مصعد
- نظام إنذار وإطفاء الحريق
- تكييف مركزي.
- مواقف سيارات عامة وخاصة.
- دورات مياه عامة مخصصة للرجال والنساء.



مواقف  
600



معارض  
117



مكاتب  
65



شقق  
129



## مجمع الحراج التجاري السكني الصناعي «ابن قاسم»

عبارة عن سلسلة مباني مستقلة متجاورة بالإضافة إلى  
مجموعة متنوعة من لاورش الصناعية المتخصصة

المساحة: 150,000 م<sup>2</sup>

## الموقع:

يقع في الرياض في حي المنفوخة بالمنطقة الشمالية الغربية لتقاطع طريق الدائري الجنوبي مع شارع البطحاء العام، في منطقة إستراتيجية تجتمع فيها الأسواق الرئيسية والتجارية والغذائية والزراعية.



## الخدمات:

- إدارة مباشرة داخل مقر المجمع.
- التشغيل والصيانة.
- أمن وسلامة على مدار 24 ساعة مزود بنظام مراقبة تقني
- نظافة عامة
- نظام إنذار وإطفاء الحريق
- مواقف سيارات عامة وخاصة.
- دورات مياه عامة مخصصة للرجال والنساء



مواقف  
2000



معارض  
324



ورش  
215



شقق  
208



## النشاط:

### تجاري:

عبارة عن مجموعة معارض تجارية تشكل سوق يحتوي على مزيج متنوع من السلع والمنتجات الجديدة والمستهلكة تعد من أشهر الأسواق بمدينة الرياض وأقدمها، ويتفرد الوقف عن بقية الأسواق بميزة التبادل التجاري بالمزايدة (الحراج).

### صناعي:

مجمع صناعي متخصص في صناعة وقطع غيار السيارات.

### سكني:

وحدات سكنية عائلية مستقلة ووحدات سكنية للعزاب.



## مجمع الصالحية التجاري السكني «جدة»

مجمع مكون من مركز تجاري وأربعة  
أبراج يصل ارتفاعها إلى 20 طابق.





## الموقع:

يقع في مدينة جدة، في منطقة البلد التاريخية على طريق الملك عبد العزيز ذو إطلالة مميزة على



مواقف  
500



معارض  
153



مكاتب  
210



شقق  
230

## الخدمات:

- إدارة مباشرة داخل مقر المجمع.
- التشغيل والصيانة.
- أمن وسلامة على مدار 24 ساعة مزود بنظام مراقبة تقني
- نظافة عامة على مدار 16 ساعة
- مجهز بـ 14 مصعد
- نظام إنذار وإطفاء الحريق
- تكييف مركزي.
- مواقف سيارات عامة وخاصة



## النشاط:

يتألف من ثلاثة أنشطة

### تجاري:

مجموعة معارض تجارية

### مكتبي:

عشرة طوابق على طريق الملك عبد العزيز مخصصة لمكاتب إدارية بمساحات مختلفة تتميز بالمرونة وتخدمها مواقف سيارات خاصة.

### سكني:

شقق عائلية موزعة في عشرة طوابق بمساحات مختلفة تتميز بمداخل مستقلة ومواقف خاصة.



## مجمع الصاحية التجاري السكني «مكة المكرمة»

مجمع مكون من أربعة أبراج كل برج يتألف من عشرة طوابق  
بالإضافة إلى طابقين أرضيين لمواقف السيارات

المساحة: 9,520 م<sup>2</sup>

## الموقع:

يقع فيمجمع الصاحبة التجاري السكني بمكة المكرمة على طريق المسجد بالقرب من تقاطعه مع طريق الملك عبد العزيز على 14 دقيقة بالسيارة من المسجد الحرام.



## الخدمات:

- إدارة مباشرة داخل مقر المجمع.
- التشغيل والصيانة.
- أمن وسلامة على مدار 24 ساعة مزود بنظام مراقبة تقني
- نظافة عامة على مدار 16 ساعة
- مجهز ب 10 مصعد
- نظام إنذار وإطفاء الحريق
- تكييف مركزي.
- مواقف سيارات عامة وخاصة



مواقف  
500



معارض  
109



غرف فندقية  
700



## النشاط:

### تجاري:

عبارة عن متجر كبير بمساحة تزيد عن 13,000 م<sup>2</sup> يضم أصناف متنوعة من المنتجات الاستهلاكية تحيط به محال تجارية ذات علامات تجارية مميزة

### فندقية:

أربعة أبراج تضم غرف فندقية فسيحة ذات إطلالة مميزة، يتوفر فيها جميع الخدمات الفندقية.





## برج الطالحة « أحد المشاريع المستقبلية »

صمم برج الطالحة ليكون وجهة  
عمرانية فاخرة من 33 طابقاً تضم 120  
وحدة سكنية وإدارية وفندقية فاخرة،  
بترجع على سطحها مقهى ذو رؤية  
بانورامية مفتوحة لمدينة الرياض، ومن  
المتوقع أن يكتمل بناءه في عام 2020م.





## النشاط:

### مكتبي:

عبارة عن طوابق مطلة على طريق الملك فهد وشارع العليا العام مخصصة لمكاتب إدارية بمساحات مختلفة تبدأ من 85م2، تتميز بالمرونة تخدمها مواقف سيارات خاصة.

### سكني:

مجمع سكني خاص مغلق من عشرة طوابق بمساحات مختلفة يتميز بمداخل مستقلة ومواقف خاصة يشغلها نخبة من رجال الأعمال والتنفيذيين.

### فندقي:

غرف وأجنحة فندقية تمتاز بطابع الرقي تتوفر فيها جميع الخدمات الفندقية والأثاث الراقي ومجموعة واسعة من المطاعم والمقاهي المتنوعة، وسيتم تشغيله من قبل أحد العلامات الرائدة عالمياً في عالم الضيافة الفاخرة.



## الموقع:

يقع في الرياض في حي الصحافة على الشريط التجاري الفاصل بين طريق الملك فهد وشارع العليا العام، وأبرز ما يميز موقعه هو قربه من مركز الملك عبدالله المالي الذي يبعد عنه مسافة لا تزيد عن 20 كلم مربع، كما يرسى المشروع معايير جديدة لأنماط الحياة المستدامة والخضراء، ومن خلال تعزيز مفهوم كفاءة استهلاك الطاقة ضمن جميع وحداته ومرفقاته العامة ويقدم باقة متكاملة من المرافق.





ادارة العقارات

Sale abdulaziz Al Rajhi Endowment Managment

Head Office Riyadh  
Tel: 00966114193800  
Fax: 00966114193900  
P.o.Box 581, Riyadh 11401, Kingdom of Sudi Arabia

أدارة أوقاف صالح عبد العزيز الراجحي

الأدارة العامة الرياض  
هاتف: 00966114193800  
فاكس: 00966114193900  
ص.ب: 581 الرياض 11421 المملكة العربية السعودية

